

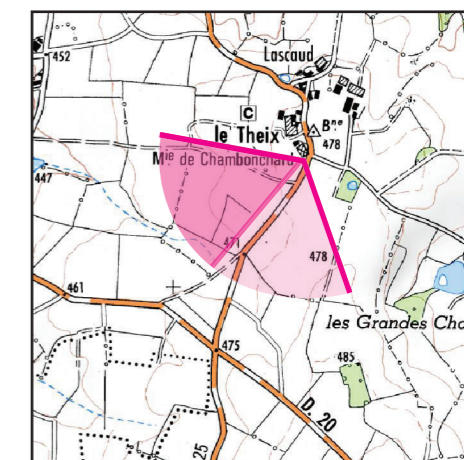
**Vue 30 : Vue depuis la limite sud du hameau du Theix (page de droite)**

Vue panoramique avec esquisse (angle de vue 120°)



**Informations sur la vue**

Coordonnées Lambert 93 : 664240 / 6562878  
 Date et heure de la prise de vue : 02/08/2019 à 13:16  
 Focale : 52 mm, équivalent 24 x 36  
 Azimut vue réaliste : 251,4°  
 Angle visuel du parc : 55,8°  
 Eolienne la plus proche : E1 à 664 m



Fond IGN 1 / 25 000

Vue réaliste avec photomontage (angle de vue 60°)



Le photomontage doit être observé à une distance de 35cm pour correspondre à une vue réaliste (impression A3)

# 5. Photomontages des effets cumulés

Dix photomontages ont été réalisés pour illustrer les effets cumulés du projet avec les autres projets connus. Leur localisation apparaît sur la carte ci-contre.

Deux parcs éoliens sont en exploitation dans le périmètre d'étude :

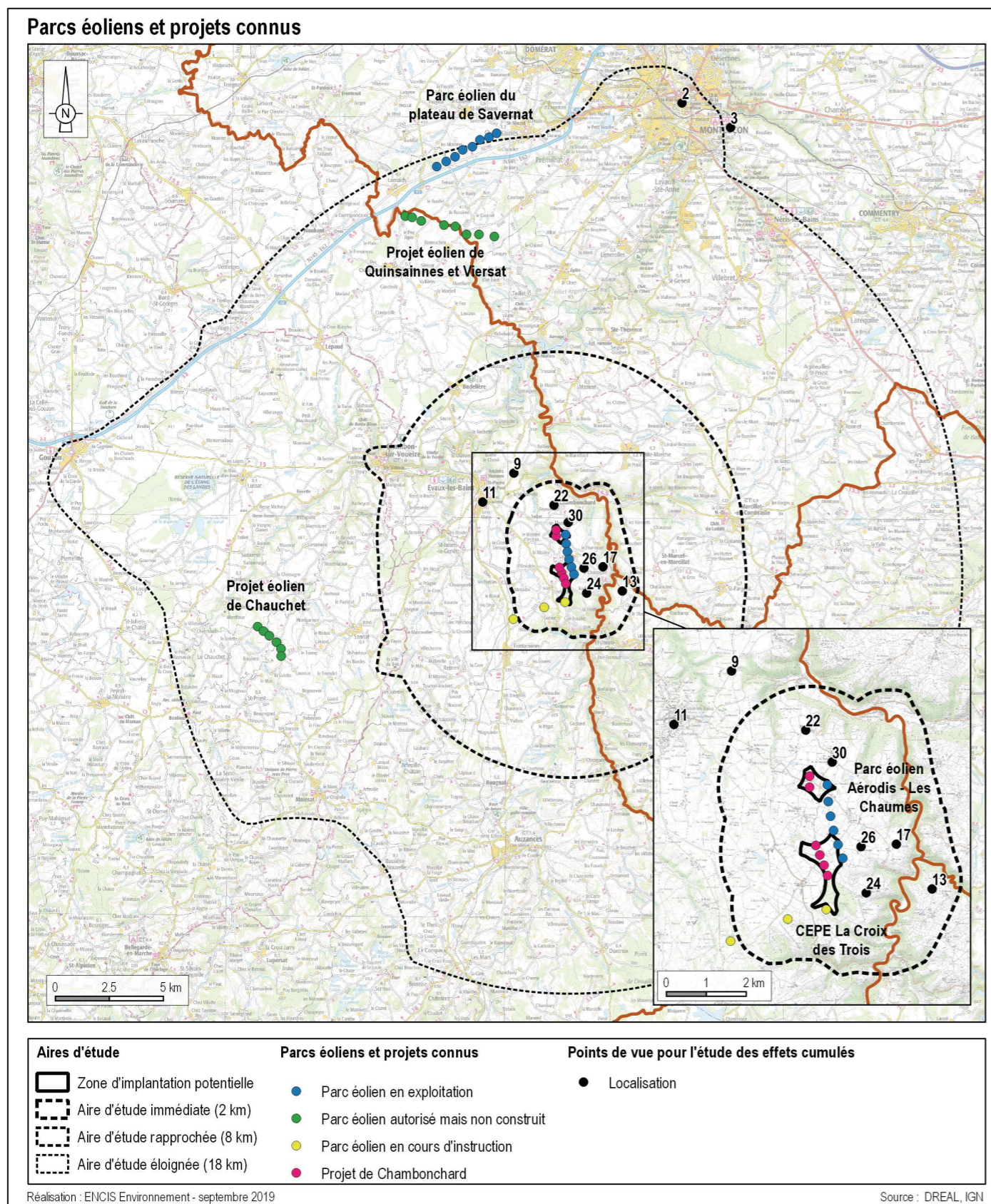
- le parc éolien du plateau de Savernat, à 14,6 km à l'est du projet éolien de Chambonchard,
- le parc éolien des Chaumes, localisé à proximité immédiate du projet de Chambonchard qui en constitue l'extension (E2 est à 450 mètres de l'éolienne la plus proche du parc des Chaumes).

Deux projets éoliens autorisés sont localisés dans le périmètre de l'AEE :

- le projet de Quinsaines et Viersat à 13,9 km au nord,
- le projet de Chauchet à 13,4 km au sud-ouest.

Un dernier projet est actuellement en cours d'instruction :

- le projet éolien de la CEPE La Croix des Trois qui est situé au sud-ouest de l'AEI, à 861 mètres du projet de Chambonchard. Une des éoliennes est localisé dans le périmètre de l'AER.



Carte 5 : Localisation des photomontages des effets cumulatifs.

PHOTOMONTAGES DES EFFETS CUMULATIFS			
N° PM	Enjeu	Localisation	Effet cumulé
2	Effets cumulés / relations avec les structures paysagères / patrimoine / tourisme	Sommet de la tour du château des Ducs de Bourbon	Très faible
3	Effets cumulés / relations avec les structures paysagères	Secteur sud-est de l'agglomération de Montluçon	Très faible
9	Effets cumulés / relations avec les structures paysagères / axe de communication / tourisme	D20, le long du GR653	Modéré
11	Effets cumulés / relation avec les structures paysagères / lieu de vie / patrimoine / axe de communication	Abords du stade sportif d'Evau-les-Bains	Faible
13	Effets cumulés / relation avec les structures paysagères / lieu de vie	Rive droite de la vallée du Cher entre Clautrier et Fromental	Faible
17	Effets cumulés / lieu de vie / patrimoine / tourisme	Hameau le Ligondes	Modéré
25	Effets cumulés / lieu de vie	Limite ouest du hameau de Roche	Faible
26	Effets cumulés / lieu de vie	Chemin d'accès au hameau de La Chassagne	Faible
30	Effets cumulés / axe de communication / lieu de vie	Limite sud du hameau du Theix	Faible
22	Effets cumulés / lieu de vie	Hameau de Feyneraud	Modéré

## Effets cumulés depuis la vue 2 : sommet de la tour du château des Ducs de Bourbon (page de gauche)

**Enjeux :** Effets cumulés / relations avec les structures paysagères / patrimoine / tourisme

Dans le centre historique de Montluçon, le château des Ducs de Bourbon domine l'urbanisation de la ville qui s'est développée dans un méandre de la vallée du Cher. La tour, accolée au château, offre une vue panoramique sur les environs et des visibilitées lointaines en direction du sud, du projet éolien de Chambonchard et de celui de la CEPE La Croix des Trois. Depuis ce secteur, seules les extrémités des pales d'éoliennes apparaissent au-delà de la ligne d'horizon. Elles restent très peu perceptibles à cette distance. En direction de l'ouest, le projet de Quinsaines et Viersat est plus visible et s'inscrit dans la continuité visuelle du parc existant du plateau de Savernat depuis ce point de vue.

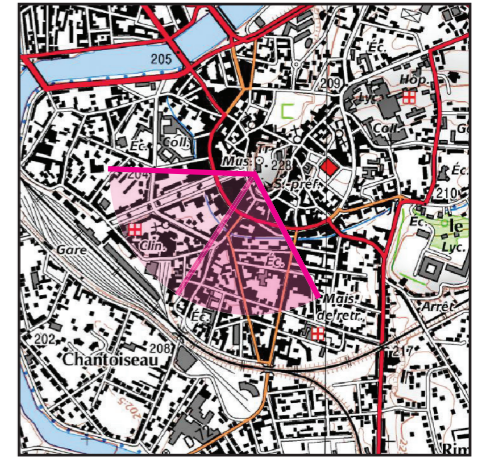
**L'effet cumulé du projet éolien de Chambonchard avec les autres projets est très faible.**

Vue panoramique avec esquisse (angle de vue 120°)



### Informations sur la vue

Coordonnées Lambert 93 : 669502 / 6582292  
 Date et heure de la prise de vue : 21/03/2019 à 14:36  
 Focale : 52 mm, équivalent 24 x 36  
 Azimut vue réaliste : 182,6°  
 Angle visuel du parc : 2,8°  
 Eolienne la plus proche : E1 à 20,6 km



Fond IGN 1 / 25 000

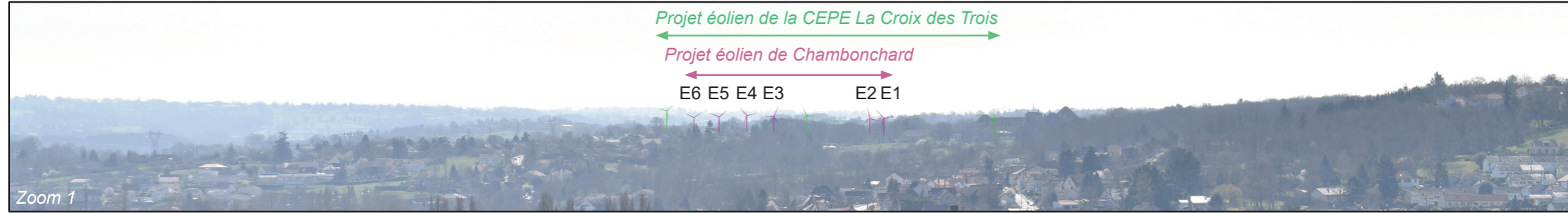
Vue réaliste avec photomontage (angle de vue 60°)



Le photomontage doit être observé à une distance de 35cm pour correspondre à une vue réaliste (impression A3)

**Effets cumulés depuis la vue 2 : sommet de la tour du château des Ducs de Bourbon (page de droite)**

Vue zoomée avec esquisse (facteur x2)



Zoom 1

Vue zoomée avec esquisse (facteur x2)



Zoom 2

Vue réaliste avec photomontage (angle de vue 60°)



Le photomontage doit être observé à une distance de 35cm pour correspondre à une vue réaliste (impression A3)

**Informations sur la vue**

Coordonnées Lambert 93 : 669502 / 6582292  
 Date et heure de la prise de vue : 21/03/2019 à 14:36  
 Focale : 52 mm, équivalent 24 x 36  
 Azimut vue réaliste : 242,6°  
 Angle visuel du parc : 2,8°  
 Eolienne la plus proche : E1 à 20,6 km



Fond IGN 1 / 25 000

## Effets cumulés depuis la vue 3 : secteur sud-est de la ville de Montluçon (page de gauche)

**Enjeux :** Effets cumulés / relations avec les structures paysagères

La ville de Montluçon s'est développée dans le creux de la vallée du Cher, dans un secteur où cette dernière s'élargie. Les espaces de plateaux adjacents permettent quelques échappées visuelles lointaines et notamment en direction du sud, vers les projets de Chambonchard, du CEPE La Croix des Trois et de celui du Chauchet. A cette distance, les projet apparaissent de manière presque imperceptible et seules quelques extrémités de pales d'éoliennes sont visibles au-dessus de la ligne d'horizon. En direction de l'ouest, le projet de Quinsaines et Viersat est plus visible.

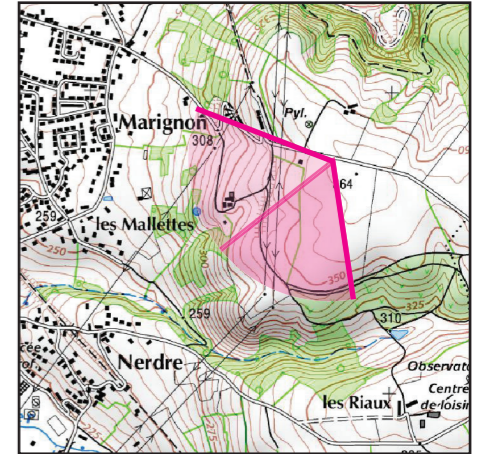
**L'effet cumulé du projet éolien de Chambonchard avec les autres projets est très faible.**

Vue panoramique avec esquisse (angle de vue 120°)



### Informations sur la vue

Coordonnées Lambert 93 : 671751 / 6581154  
 Date et heure de la prise de vue : 02/08/2019 à 10:30  
 Focale : 52 mm, équivalent 24 x 36  
 Azimut vue réaliste : 201,7°  
 Angle visuel du parc : 3,6°  
 Eolienne la plus proche : E1 à 20,3 km



Fond IGN 1 / 25 000

Vue réaliste avec photomontage (angle de vue 60°)



Le photomontage doit être observé à une distance de 35cm pour correspondre à une vue réaliste (impression A3)

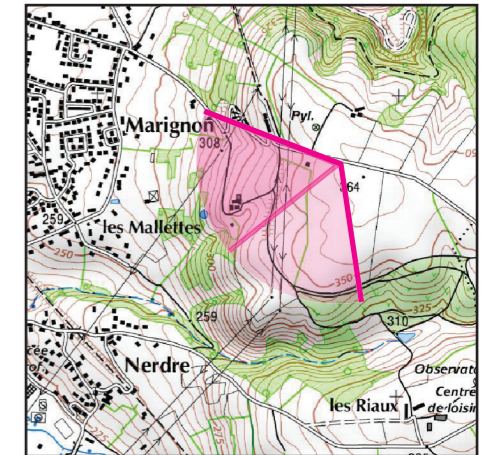
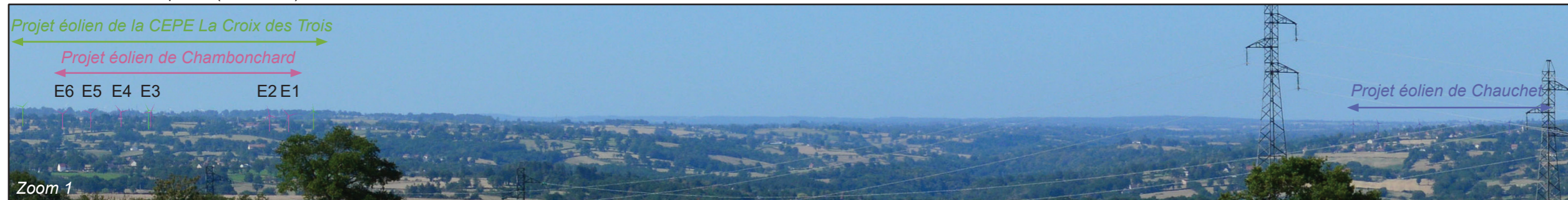
**Effets cumulés depuis la vue 3 : secteur sud-est de la ville de Montluçon (page de droite)**

Vue zoomée avec esquisse (facteur x2)



**Informations sur la vue**  
 Coordonnées Lambert 93 : 671751 / 6581154  
 Date et heure de la prise de vue : 02/08/2019 à 10:30  
 Focale : 52 mm, équivalent 24 x 36  
 Azimut vue réaliste : 261,7°  
 Angle visuel du parc : 3,6°  
 Eolienne la plus proche : E1 à 20,3 km

Vue zoomée avec esquisse (facteur x2)



Fond IGN 1 / 25 000

Vue réaliste avec photomontage (angle de vue 60°)



Le photomontage doit être observé à une distance de 35cm pour correspondre à une vue réaliste (impression A3)

## Effets cumulés depuis la vue 9 : depuis la D20, le long du GR653 (page de gauche)

**Enjeux :** Effets cumulés / relations avec les structures paysagères / axes de communication / tourisme

Au nord d'Evaux-les-Bains, le tracé de la D20 permet d'avoir une vue lointaine en direction des projets éoliens de Chambonchard et du CEPE La Croix des Trois. Les projets apparaissent nettement dans le paysage. Initialement, l'implantation du parc des Chaumes est régulière, globalement cohérente dans le paysage. Les projets de Chambonchard et du CEPE La Croix des Trois, avec leurs logiques spatiales propres, apportent une légère confusion d'ensemble. Les éoliennes du projets de Chambonchard apparaissent ramassées, tandis que celles du CEPE La Croix des Trois sont très espacées. Depuis ce secteur, la concurrence visuelle entre les parcs et projets éoliens d'un côté et la silhouette du bourg d'Evaux de l'autre est importante.

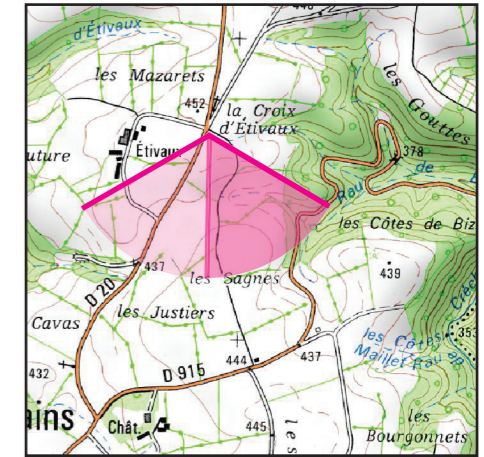
**L'effet cumulé du projet éolien de Chambonchard avec les autres projets est modéré.**

Vue panoramique avec esquisse (angle de vue 120°)



### Informations sur la vue

Coordonnées Lambert 93 : 661721 / 6565159  
Date et heure de la prise de vue : 04/02/2019 à 18:08  
Focale : 52 mm, équivalent 24 x 36  
Azimut vue réaliste : 151°  
Angle visuel du parc : 11,4°  
Eolienne la plus proche : E1 à 3,3 km



Fond IGN 1 / 25 000

Vue réaliste avec photomontage (angle de vue 60°)



Le photomontage doit être observé à une distance de 35cm pour correspondre à une vue réaliste (impression A3)